



“A SCHOOL  
With a caring approach  
to each students'  
education, individual needs  
and happiness”



**SOUTHERN INTERNATIONAL SCHOOL HATYAI**

GENTLE HEART • RICH WISDOM • STRONG SOCIETY



**ISAT**  
International Schools Association of Thailand

The Early Years  
Foundation Stage



**CAMBRIDGE**  
International Examinations  
Cambridge International School

**Education  
Development  
Trust**

**Quality  
Counts**  
NEMA Partner

**ISQM**  
Silver Accreditation

# SIH Philosophy of Education



Southern International School, HatYai provides an international education to both Thai and non-Thai students living in HatYai and the Songkhla province. We aim to develop our young people in terms of 21st century skills, such as problem-solving, creative thinking, curiosity, communication and team-working as well as eternal values such as respect, tolerance, environmental awareness and lifelong learning. This holistic view of education should prepare our students for the challenges of a rapidly changing global community. We believe that in order to achieve a culture of achievement we need to create a culture of opportunity for all our community members. Ultimately, we want our young people to be safe, happy and achieve.

Southern International School, HatYai, strives to become the first choice in Southern Thailand for parents when choosing an international education for their children.

ปรัชญาการศึกษาโรงเรียน Southern International School Hatyai  
โรงเรียนนานาชาติชาทักเทิร์นหาดใหญ่ หรือ Southern International School Hatyai (SIH) มุ่งการศึกษาในหลักสูตรนานาชาติ ให้กับนักเรียนชาวไทย และนักเรียนชาวต่างชาติที่อาศัยอยู่ใน อำเภอหาดใหญ่ จังหวัดสงขลา และพื้นที่ใกล้เคียงเรามุ่งมั่นที่จะ พัฒนานักเรียนของเรา ให้เพียงพร้อม ไปด้วยทักษะสำหรับการใช้ชีวิตในศตวรรษที่ 21 เช่น ทักษะการแก้ปัญหา การมีความคิดสร้างสรรค์ ความสนใจใฝ่รู้ การสื่อสารที่มีประสิทธิภาพ การทำงานเป็นทีม ตลอดจนค่านิยมที่จำเป็นต่อมิตตลอดชีวิต คือ การเคารพให้เกียรติกัน ความอดทน ความตระหนักในด้านสิ่งแวดล้อม และทัศนคติต่อการเรียนรู้จากสิ่งต่างๆรอบตัวตลอดชีวิต

มุมมองแบบองค์รวมของการศึกษานี้ควรเตรียมนักเรียนของเรา ให้พร้อมที่จะพบกับ ความท้าทายจากประชาคมโลกที่มีการเปลี่ยนแปลงอย่างรวดเร็ว โรงเรียนเชื่อว่า การที่ จะบรรลุวัฒนธรรมแห่งความสำเร็จนั้น เราจำเป็นต้องสร้างวัฒนธรรมแห่งโอกาสให้กับ นักเรียน ของเราทุกคน กายที่สุดโรงเรียนต้องการ ให้นักเรียนของเราทุกคนอยู่ในสภาพแวดล้อมที่ปลอดภัยเรียนรู้อย่างมีความสุข และประสบความสำเร็จ

# Educational Program Overview

## CURRICULUM

SIH's curriculum is designed to take the best from the National Curriculum of England and the International Primary Curriculum (IPC) to create a pathway that develops skills, knowledge and understanding throughout your child's time here. From Early Years to A Levels, we will be there for your children as they grow academically, socially and emotionally until they are ready for the next step.



## ภาพรวมการศึกษา หลักสูตร

หลักสูตรของโรงเรียน Southern International School Hatyai นั้นได้รับการออกแบบมาเพื่อใช้ประโยชน์สูงสุดจากหลักสูตรแห่งชาติของประเทศอังกฤษ และหลักสูตรประถมศึกษานานาชาติ (International Primary Curriculum - IPC) เพื่อสร้างเส้นทางที่พัฒนาทักษะความรู้และความเข้าใจตลอดระยะเวลาที่บุตรหลานของท่านเรียนอยู่ที่นี้ ตั้งแต่ ระดับปฐมวัยใน ชั้นอนุบาล จนถึง ระดับเอลเวลใน ระดับมัธยมศึกษา โรงเรียนจะอยู่เคียงข้างบุตรหลานของท่านตลอด ระยะเวลาแห่งการเติบโตทางวิชาการ การสังคมและการอารมณ์จนกว่าพวกเขาจะพร้อมสำหรับก้าวต่อไป



# Early Years at SIH

Here at SIH we provide a rich and positive start to a child's education which lays a solid, happy and memorable foundation for their future progress through the rest of the school. Our small class sizes allow us to meet the needs of each individual child so they get their best learning experience possible. We follow the interests of the children and tailor our lessons so that children learn about things they are most passionate about. We use a mixture of our excellent environment and our play-based learning style to ensure that children get the best possible start to their education.

At SIH we teach children to read and write through systematically taught 'synthetic phonics' where children learn the different sounds of the letters in the alphabet. We follow a phonics first approach to reading, where children learn to decode (read) and encode (spell) printed words quickly and fluently by blending and segmenting letter sounds.

At SIH your child will have time to concentrate: to pursue an idea, whether making a model, enjoying a book or painting. Your child will find that there is always someone ready to answer questions, to encourage them and extend their English language acquisition. Your child will have fun and form friendships with their peers and develop a positive attitude to learning.

We also share your child's learning journey with you via an online learning journal. You will get to see pictures and videos of your child in school so you will be able to keep up with all the wonderful things they achieve. You can even upload your own photographs of your child outside of school and show us what your child has been doing at home. This allows us to create a digital scrapbook of pictures of your child throughout the entirety of their journey through Early Years at SIH for you to keep forever.



# การศึกษาในระดับชั้นอนุบาลที่ SIH

ที่ SIH เราหมั่นเฝ้าระวังการเริ่มต้นที่สมบูรณ์และเป็นการเริ่มต้นเชิงบวกสำหรับการศึกษาของเด็กๆ ซึ่งได้วางรากฐานอย่างมั่นคง เป็นรากฐานการเรียนรู้ที่มีความสุข และน่าจดจำสำหรับความก้าวหน้าในอนาคตของนักเรียนตลอดเส้นทางการศึกษาที่โรงเรียนแห่งนี้ ด้วยชั้นเรียนขนาดเล็กของเราทำให้โรงเรียนสามารถตอบสนองความต้องการของนักเรียนแต่ละคนเพื่อให้นักเรียนได้รับประสบการณ์การเรียนรู้ที่ดีที่สุดโรงเรียนมีรูปแบบการเรียนการสอนตามความสนใจของนักเรียนและ ปรับแต่งบทเรียนของเราเพื่อให้เด็กๆ ได้เรียนรู้เกี่ยวกับสิ่งที่นักเรียนสนใจและ อยากรู้มากที่สุด โรงเรียนผสมผสานระหว่างสภาพแวดล้อมที่ดีเยี่ยมของโรงเรียนกับรูปแบบการเรียนรู้ในรูปแบบการเรียนผ่านการเล่นเพื่อให้แน่ใจว่านักเรียนได้รับการเริ่มต้นของการศึกษาที่ดีที่สุดสำหรับพวกเขา

ที่ SIH เราสอนเด็กๆ ให้อ่าน และเขียนผ่านระบบการสอนที่เรียกว่าการสอนโฟนิกส์แบบสังเคราะห์เป็นการเรียนการสอนที่นักเรียนได้เรียนรู้การออกเสียงของตัวอักษรที่แตกต่างกันในแต่ละตัวโรงเรียนได้ปฏิบัติตามแนวทางการออกเสียงหรือโฟนิกส์ในการอ่านซึ่งเด็กๆ จะเรียนรู้การถอดรหัสเสียงของตัวอักษรนั้น (การอ่าน) และการเข้ารหัสตัวอักษร (การสะกดคำ) ได้อย่างรวดเร็วและคล่องแคล่วโดยการผสมเสียงและแบ่งส่วนเสียงตามตัวอักษรนั้นๆ

นักเรียนมีเวลาที่จะจดจำ และทำตามความคิดสร้างสรรค์ของตนเองไม่จำเป็นที่จะต้องสร้างโมเดล การมีความสุขกับการอ่านหนังสือ หรือการระบายสี นักเรียนจะพบว่านี่มีคนที่พร้อมจะตอบคำถามของเขาอยู่เสมอเพื่อให้กำลังใจพวกเขา และเสริมแรงให้พวกเขาพัฒนาทักษะด้านภาษาอังกฤษ นักเรียนจะสนุกสนาน มีมิตรภาพที่ดีกับเพื่อนๆ และพัฒนาทัศนคติเชิงบวกต่อการเรียนรู้

โรงเรียนแบ่งปันข้อมูล และรูปภาพเกี่ยวกับเส้นทางการศึกษาของนักเรียนผ่านการบันทึกข้อมูลออนไลน์ และผู้ปกครองจะเห็นถึงภาพถ่าย และวิดีโอของนักเรียนที่โรงเรียน โดยผู้ปกครองสามารถเก็บบันทึกเรื่องราวความสำเร็จของ นักเรียนได้ตลอด นอกจากนี้ผู้ปกครองยังสามารถดูภาพถ่าย ของนักเรียนในช่วงที่นักเรียนอยู่นอกโรงเรียน เพื่อแบ่งปันเรื่องราวให้โรงเรียนทราบว่านักเรียนทำอะไรที่บ้าน สิ่งเหล่านี้ช่วยให้นักเรียนมีสมุดบันทึก เรื่องราวในวัยเยาว์ในรูปแบบ ดิจิทัลตลอดเส้นทางการศึกษาในระดับปฐมวัยที่โรงเรียน SIH และผู้ปกครองยังสามารถเก็บข้อมูลเหล่านั้นไว้ได้ตลอดไป





# Primary Education at SIH

Here at SIH we believe in a child-centered approach to Primary education. We strive to provide a safe and supportive learning environment where children feel empowered to develop their own curiosity and a love of learning. Our philosophy is supported by a strong team of qualified and experienced teachers who personalize the children's learning journey.

We advocate an inquiry-based curriculum that focuses on developing children's reasoning and problem-solving skills taking guidance from the International Primary Curriculum (IPC), text-led English learning, Singapore maths and science curriculum. All focused on children enjoying their learning whilst developing a depth of understanding and mastery of a wide range of skills.

## Our curriculum includes :

- Text-led English learning
- Reasoning and problem solving maths lessons
- Inquiry-based humanities and science topics
- First language Thai lessons and Thai as a foreign language programs
- Active and challenging physical education
- Creativity-focused art lessons
- Performance-based music exploration
- Mandarin as a second language learning
- Modern and engaging computer science and information communication technology projects
- Individual support for learners targeted to their stage of learning

To ensure that each child is able to access our classroom learning, all our Primary teachers have been trained in teaching methods to support children that do not use English as their first language, this ensures that children have equal opportunities to succeed at all subjects they do.



# การเรียนรู้ในระดับประถมศึกษาที่ SIH

ที่ SIH เราเชื่อในแนวทางการเรียนที่เน้นเด็กเป็นศูนย์กลางในการศึกษาระดับชั้นประถมศึกษา โรงเรียนมุ่งมั่นที่จะจัดหาสภาพแวดล้อมสำหรับการเรียนรู้ที่ปลอดภัย และส่งเสริมด้านการศึกษานักเรียน เพื่อให้นักเรียนรู้สึกมีพลังในการพัฒนาความสนใจใฝ่รู้อย่างเต็มที่ และรักที่จะเรียนรู้อยู่เสมอ โดยปรัชญาการศึกษาของโรงเรียนนั้น ได้รับการสนับสนุนด้วยดีจากบุคลากรที่มีคุณภาพ และครูที่เปี่ยมไปด้วยประสบการณ์ผู้ซึ่งสามารถปรับแต่งเส้นทางการศึกษาของนักเรียนให้เหมาะสมสำหรับแต่ละคน

โรงเรียนสนับสนุนหลักสูตรที่เน้นการถามตอบเพื่อมุ่งมั่นในการพัฒนาทักษะการใช้เหตุผล และทักษะการแก้ปัญหาของนักเรียนโดยอาศัยแนวทางจากหลักสูตรประถมศึกษานานาชาติหรือ Primary International Curriculum (IPC) รวมทั้งการเรียนภาษาอังกฤษโดยมีข้อความเป็นส่วนนำร่อง การเรียนตามหลักสูตร คณิตศาสตร์ และวิทยาศาสตร์ของสิงคโปร์ ทั้งหมดนี้มุ่งมั่นให้นักเรียนได้เรียนรู้อย่างเพลิดเพลินและมีความสุข ตลอดจนการพัฒนาเชิงลึกในความรู้และความเชี่ยวชาญต่อทักษะต่างๆที่หลากหลายมากขึ้น

## หลักสูตรของโรงเรียน SIH ประกอบด้วย :

- การเรียนภาษาอังกฤษที่ใช้ข้อความเป็นส่วนนำ
- การแก้โจทย์ปัญหาคณิตศาสตร์อย่างมีเหตุผล
- การเรียนวิทยาศาสตร์และวิทยาศาสตร์ที่เน้นการถามตอบ
- การเรียนวิชาภาษาไทยเป็นภาษาแรกและการเรียนวิชาภาษาไทยเป็นภาษาเสริม
- วิชาพลศึกษาที่สนุกสนานและมีความท้าทาย
- วิชาศิลปะที่มุ่งเน้นในเรื่องของความคิดสร้างสรรค์
- วิชาดนตรีที่ให้นักเรียนได้เปิดโลกแห่งเสียงดนตรีผ่านการแสดงท่วงดนตรี
- การเรียนวิชาภาษาจีนเป็นภาษาที่สอง
- การเรียนและมีส่วนร่วมในวิชาวิทยาการคอมพิวเตอร์และเทคโนโลยีการสื่อสารที่ทันสมัย
- การสนับสนุนการเรียนรู้รายบุคคลเพื่อให้บรรลุเป้าหมายแห่งการเรียนรู้ในระดับต่างๆ

เพื่อให้มั่นใจว่านักเรียนแต่ละคนสามารถที่จะเข้ากับการเรียนรู้ในชั้นเรียนของตนเองได้ ครูในระดับประถมศึกษาทุกคนผ่านการฝึกอบรมเกี่ยวกับวิธีการสอนเพื่อส่งเสริมการเรียนรู้ให้แก่นักเรียนผู้ซึ่งไม่ได้ใช้ภาษาอังกฤษเป็นภาษาแรก

สิ่งนี้เพื่อให้มั่นใจว่านักเรียนทุกคน มีโอกาสทางการเรียนรู้ที่เท่าเทียมกันเพื่อให้บรรลุความสำเร็จในทุกวิชาที่นักเรียนได้เรียน





Excitement and curiosity are vital to children having a successful education and at SIH. Our Primary age groups take part in frequent extra-curricular events, such as science challenges, maths competitions, art competitions, sports days and competitions, enrichment week and musical performances to their own classes, the Primary department and with the whole school. This ensures that children feel part of a strong and supportive community where we celebrate their achievements.

ความตื่นเต้น และความสนใจใฝ่รู้มีความสำคัญสำหรับเด็กๆ เพื่อให้พวกเขาประสบความสำเร็จในการเรียน และที่SIH นี้ นักเรียนระดับชั้นประถมศึกษาได้มีส่วนร่วมในกิจกรรมนอกหลักสูตรมากมาย และบ่อยครั้ง เช่น ร่วมแข่งขันในโครงการวิทยาศาสตร์ การแข่งขันวิชาคณิตศาสตร์ การประกวดงาน ศิลปะ การแข่งขันกีฬา การทำกิจกรรมในสัปดาห์การเรียนนอกหลักสูตร และการแสดงทางดนตรีในชั้นเรียนของตนเองในระดับชั้นประถมศึกษา รวมทั้งการแสดงในกิจกรรมของทั้งโรงเรียน สิ่งเหล่านี้จัดขึ้นเพื่อให้แน่ใจว่านักเรียนทุกคนรู้สึกเป็นส่วนหนึ่งของชุมชนที่แข็งแกร่งและได้รับการส่งเสริมความสามารถของนักเรียน และสนับสนุนในความสำเร็จของเขา



# Additional Needs

At SIH, we pride ourselves on creating a tailored and personalized curriculum for our pupils in order for them to succeed and reach their full potential. Alongside regular staff training, advice and support to ensure our classrooms are inclusive of all needs, we also offer a range of additional learning programs designed to accelerate progress and enable children to access all aspects of the curriculum with increasing independence.

## These additional programs include:

**Sensory play** – A specially designed room which combines a range of stimuli to help our students develop and engage their senses. This includes lights, colours, sounds and sensory soft play equipment, all within a safe environment that encourages exploration and interaction without risk.

**Lego therapy** – An engaging group or 1:1 session where Lego activities are used to encourage the development of social communication skills such as listening, turn taking and talking.

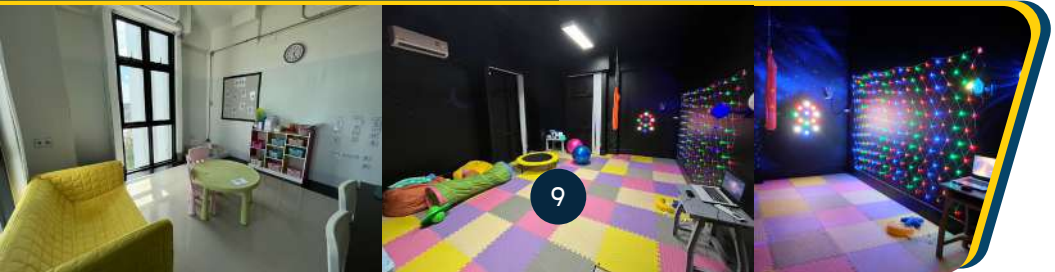
## นักเรียนที่มีความต้องการการส่งเสริมทางการเรียนรู้เพิ่มเติม ที่ SIH

เรามีความภาคภูมิใจในการสร้างหลักสูตรที่ปรับแต่ง เพื่อให้นักเรียนเฉพาะคน เพื่อให้นักเรียนประสบความสำเร็จ และบรรลุศักยภาพสูงสุดของพวกเขา นอกเหนือจากการอบรมครูผู้สอนที่ก้าวล้ำมาแล้ว การให้คำแนะนำ และการสนับสนุนเพื่อให้แน่ใจว่าทุกชั้นเรียนได้ครอบคลุมทุกความต้องการของนักเรียนแล้วเรายังมีโปรแกรมการเรียนรู้เพิ่มเติมมากมายที่ออกแบบมาเพื่อเร่งความก้าวหน้า และความสามารถของนักเรียนเพื่อให้เข้ากับการเรียนรู้ตามหลักสูตรในทุกด้านด้วยการเรียนรู้ที่เป็นอิสระหรือการเรียนรู้ด้วยความสามารถของตนเองมากขึ้น

## โปรแกรมการเรียนรู้เพิ่มเติมเหล่านี้รวมถึง:

**การเรียนรู้ผ่านประสาทสัมผัสในห้อง Sensory Room** ห้องนี้เป็นห้องที่ออกแบบเฉพาะทางซึ่งรวมสิ่งกระตุ้นประสาทสัมผัสที่หลากหลาย ที่จะช่วยให้นักเรียนได้พัฒนา และมีส่วนร่วมกับการกระตุ้นประสาทสัมผัสต่างๆของเขา ได้แก่ แสง สี เสียง และอุปกรณ์การเล่นที่มีความนุ่มนวล ทั้งหมดนี้จัดไว้ในห้องที่มีความปลอดภัยและกระตุ้นความอยากรเรียนรู้ และอยากรสำรวจให้กับนักเรียนเพื่อให้นักเรียนได้โต้ตอบระหว่างการเรียนรู้ได้อย่างปลอดภัย และไร้ความเครียด

การบำบัดด้วยเลโก้เป็นการสร้างทักษะการมีส่วนร่วมแบบตัวต่อตัว โดยใช้เลโก้เป็นอุปกรณ์เสริมพัฒนาการทางสังคม การสื่อสารของนักเรียน เช่น การฟัง การรอคิวตนเอง และการพูดคุย เป็นต้น



Reading – A multi-sensory, hands on and enjoyable intervention used to support children in the development range of skills relation to reading.

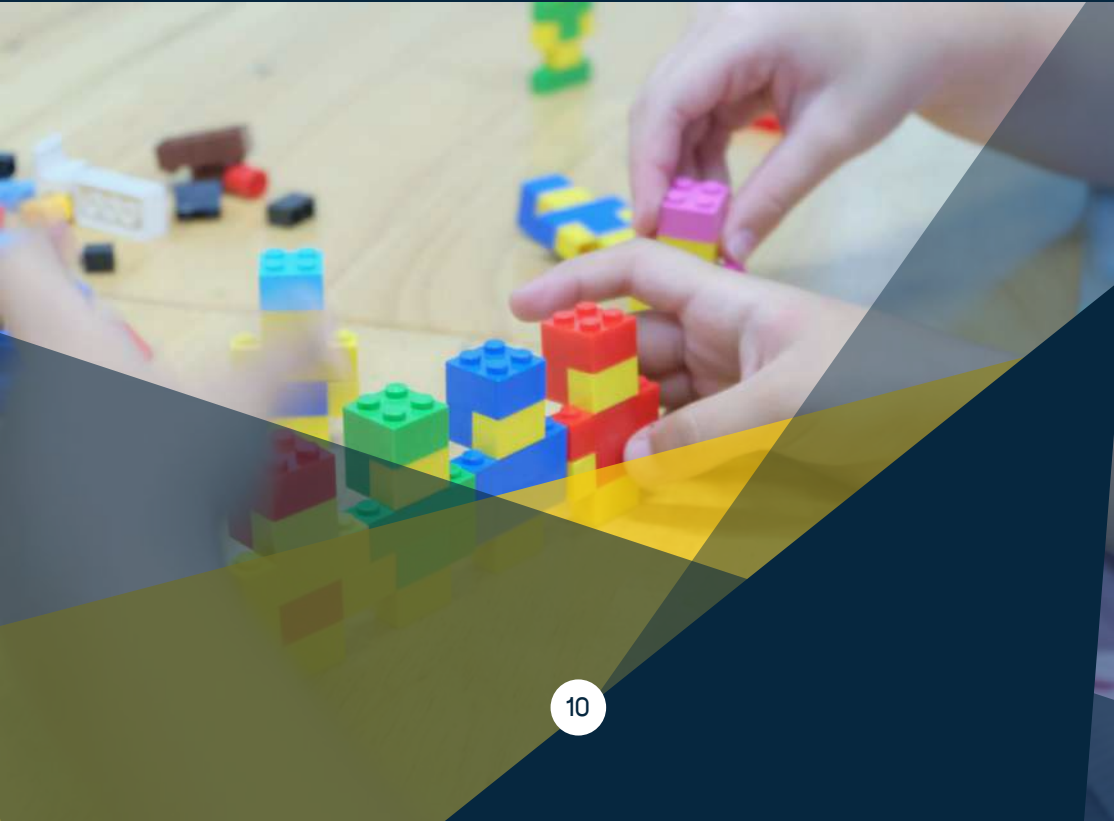
Speech and language support – Individualised 1:1 sessions designed to support children with different aspects of language development to support their ability to both understand others and be able to communicate effectively themselves.

Nessy reading and spelling – A computer based phonics programme which is engaging and motivating, designed to support a child's progress with reading and writing

การอ่าน เป็นการเสริมทักษะในหลายรูปแบบ ซึ่งนักเรียนได้ลงมือทำเอง และเป็นการเสริมทักษะที่สนุกสนานเพื่อใช้ในการเสริมสร้างทักษะด้านอื่นๆ ของนักเรียนที่สัมพันธ์กับการอ่าน

การส่งเสริมทักษะด้านการพูด และภาษาเป็นการเรียนแบบตัวต่อตัว ที่ออกแบบมาเพื่อเสริมสำหรับนักเรียนที่มีต้องการเสริมทักษะภาษาในด้านต่างๆ ที่แตกต่างกัน เพื่อช่วยให้นักเรียนสามารถเข้าใจผู้อื่นและสื่อสารกับผู้อื่นได้อย่างมีประสิทธิภาพ

การอ่านและสะกดคำ ผ่านโปรแกรมเนสซี่ เป็นโปรแกรมฟอนิกส์ในคอมพิวเตอร์ที่กระตุ้นการมีส่วนร่วม สร้างแรงจูงใจและโปรแกรมนี้ได้รับการออกแบบมา เพื่อส่งเสริมความก้าวหน้าทางการอ่านและการเขียนของนักเรียน



Dealing with feelings – A group intervention designed to help children to name and understand their feelings and the feelings of others, and how to manage these feelings during a difficult time.

We work closely with an experienced Educational Psychologist who visits our school each term, providing assessments and diagnosis to promote positive outcomes in relation to wellbeing, communication and learning through intervention and individualised classroom support. Working closely with families and teachers to ensure a bespoke and holistic approach to a child’s learning and development at SIH and at home.

Staff are trained regularly on a range of strategies relevant to our students to make sure that our classrooms are inclusive and that all children have the opportunity to thrive in our community.

All sessions are planned and overseen by our individualized learning mentor, a qualified additional needs specialist with over 10 years experience supporting children with a range of different needs and 2 qualified additional needs support staff.

การจัดการกับความรูสึกของตนเอง เป็นการเรียนแบบกลุ่มที่ออกมาแบบมาเพื่อช่วยให้นักเรียนสามารถบอกความรู้สึก และเข้าใจความรู้สึกของตนเองรวมทั้งความรู้สึกของผู้อื่น ตลอดจนการจัดการกับความรูสึกเหล่านี้ในช่วงเวลาที่ตนเองรูสึกอึดอัด

นอกจากนี้โรงเรียนของเรายังทำงานใกล้ชิดกับนักจิตวิทยาการศึกษาที่มีประสบการณ์ซึ่งมาเยี่ยมเยียนโรงเรียนทุกๆภาคเรียน เพื่อทำการประเมินนักเรียนและวินิจฉัยเพื่อดำเนินการเสริมพลลัษณ์ซึ่งบวักที่มีความสัมพันธ์กับความเป็นอยู่ที่ดีของนักเรียน การสื่อสารระหว่างกัน การเรียนรู้ผ่านการสอนเสริม และการช่วยเหลือเฉพาะคนในการเรียนในห้องเรียน รวมทั้งการทำงานอย่างใกล้ชิดกับครอบครัวของนักเรียน และครูผู้สอนเพื่อให้แน่ใจว่านักเรียนมีแนวทวงตามความต้องการของนักเรียนและเป็นแนวทวงในแบบองค์รวมทั้งที่โรงเรียนและที่บ้าน

ครูและบุคลากรที่ SIH ได้รับการฝึกอบรมอย่างสม่ำเสมอเกี่ยวกับกลยุทธ์ทวงการสอนที่เกี่ยวข้องกับนักเรียนเพื่อให้แน่ใจว่าการเรียนในห้องเรียนนั้นครอบคลุมทุกด้านและนักเรียนทุกคนมีโอกาสที่จะ มุ่งมั่นสู่ความสำเร็จในชุมชนของเรา

รูปแบบการเรียนทวงหมดได้รับการวางแผนและดูแลโดยครูผู้ที่มีความเชี่ยวชาญและมีคุณวุฒิในการดูแลนักเรียนที่มีความต้องการทวงเรียนรูเพิ่มเติม ซึ่งมีประสบการณ์ในการสอนนักเรียนกลุ่มดักล่าวที่มีความแตกต่างหลากหลายมากกว่า 10 ปี โดยมีครูผู้ช่วยที่มีคุณวุฒิทวงการสอนอีก 2 ท่านเพื่อ ดูแลนักเรียนกลุ่มนี้



# EAL – English as an Additional Language

At Southern International School the primary goal for our English as an Additional Language (EAL) function is to allow our students to be able to engage in their day-to-day studies and truly get the most out of their education. We see EAL as a support function to ensure students can fully engage with the excellent curriculum and to be able to work alongside their peers.

Students that require English language support join focused intervention lessons which look to improve their English ability to the appropriate level for their respective age, thus allowing them to be incorporated back into the standard curriculum.

The EAL curriculum is aligned to the Cambridge, Common European Framework of Reference for Languages, which is internationally recognised for measuring and teaching the English language. Students' reading, writing, speaking, listening and grammar are all taught and assessed within the curriculum to ensure students improve every aspect of their English.

## วิชา EAL – English as an Additional Language

โรงเรียนมีเป้าหมายหลักสำหรับวิชา EAL คือ การทำให้นักเรียนสามารถมีส่วนร่วม ในการเรียนที่โรงเรียนในแต่ละวัน และได้รับประโยชน์สูงสุดจากการศึกษาอย่างแท้จริง โรงเรียนมองว่า EAL เป็นวิชาที่ท้าทายที่ เสริมเพื่อให้แน่ใจว่านักเรียนสามารถมีส่วนร่วมในการเรียนกับหลักสูตรที่ยอดเยี่ยมของเราได้อย่างเต็มที่ และสามารถทำงานร่วมกับเพื่อนร่วมชั้นเรียนได้

นักเรียนที่ต้องการการเรียนภาษาอังกฤษเสริมจะเข้าร่วมชั้นเรียนที่มีบทเรียนที่มุ่งเน้นในการพัฒนาทักษะความสามารถทางภาษาอังกฤษให้อยู่ในระดับที่เหมาะสมตามเกณฑ์อายุซึ่งจะทำให้ให้นักเรียนสามารถเข้าร่วมชั้นเรียนกับเพื่อนร่วมชั้นตามหลักสูตรแกนกลางได้

หลักสูตร EAL เป็นหลักสูตรที่ สอดคล้องกับหลักสูตรคอมบริดจ์ตามรูปแบบของหลักภาษาพื้นฐานแห่งยุโรป ซึ่งเป็นที่ยอมรับในระดับสากลเพื่อการวัดประเมิน และการสอนภาษาอังกฤษ โรงเรียนจะสอน และประเมินผลทั้งการอ่าน การเขียน การพูด การฟัง และไวยากรณ์ของนักเรียนตามหลักสูตรเพื่อให้แน่ใจว่านักเรียนมีพัฒนาการทางภาษาอังกฤษในทุกด้าน



# Secondary Education at SIH

At Southern International School we pride ourselves in offering a first class Secondary education to all students from Year 7 to 13. We follow the Cambridge international curriculum which sets a global standard for education, and is recognised by universities and employers worldwide. Our curriculum is flexible, challenging and inspiring, culturally sensitive yet international in its approach.

Through this our students develop an informed curiosity and a lasting passion for learning. They also gain the essential skills they need for success at university and in their future careers. At SIH we also recognise that one of our most valuable assets are our experienced, knowledgeable and empathic teachers, which we invest time in regular continued professional development in order to maintain high standards within education and pastoral care.

## การศึกษาในระดับมัธยมศึกษาที่ SIH

โรงเรียนมีความภาคภูมิใจในการเสนอการศึกษาในระดับมัธยม สำหรับนักเรียนมัธยมศึกษา ตั้งแต่ชั้นปีที่ 7 ถึง ชั้นปีที่ 13 โรงเรียนได้สอนตามหลักสูตรนานาชาติแบบบริติชซึ่งกำหนดเป้าหมายระดับสากล และได้รับการยอมรับจากมหาวิทยาลัย และสถานประกอบการทั่วโลก หลักสูตรของโรงเรียนมีความยืดหยุ่น ทำกาย สร้างแรงบันดาลใจ และสอดคล้องตามความอ่อนไหวทางวัฒนธรรมแต่ยังคงความเป็นสากลในแนวทางของหลักสูตร

ด้วยเหตุนี้นักเรียนของเราจึงพัฒนาความสนใจใฝ่รู้อย่างมีข้อมูลและยั้งรักในการเรียนรู้ที่ยั่งยืน นอกจากนี้นักเรียนยังมีทักษะที่จำเป็นสำหรับการเรียน และประสบความสำเร็จในระดับมหาวิทยาลัย และเส้นทางอาชีพในอนาคต ที่ SIH เราตระหนักดีว่าหนึ่งในทรัพย์สินที่มีค่าที่สุดของโรงเรียน คือครูผู้เปี่ยมไปด้วยประสบการณ์ ความรู้ และความเอาใจใส่ ซึ่งโรงเรียนได้ลงทุนด้านเวลาในการพัฒนาวิชาชีพอย่างต่อเนื่อง เพื่อรักษามาตรฐานระดับสูงในด้านการศึกษาและการดูแลอภิบาลนักเรียน



When students reach Year 10 at SIH they begin their journey working towards their IGCSE qualifications. IGCSEs are the world's most popular international qualification for 14 to 16 year olds. Not only is it truly international – it gives students more options than any other international qualification. Once IGCSEs are successfully completed, students have the added option to stay at SIH for Year 12 and 13 to continue their study into A Levels. Students choose a further 3 specialised subjects to study, providing them with a higher level qualification along with a depth of knowledge in special subjects of their choice. These are also internationally recognised qualifications that are required for entry onto many university courses and are a gateway to professional studies in your home or overseas.

As well as continued academic support throughout the Secondary phase, we also offer career advice and guidance to educate and assist our students as they prepare to leave our school. We understand that providing this stepping stone to their future success is vital in preparing for their future and aim to help them choose the right path for them. Parents and students are invited to discuss a range of options available to them, both in Thailand and further afield before they need to make the final next-step decision. Planning for this transition ensures that all students are given bespoke advice and support through dedicated PSHE lessons, 1:1 careers and guidance meetings, attending an in-house career fair, support in completing University applications and having the opportunity to gain some hands-on work experience.

เมื่อนักเรียนเรียนถึงชั้นปี 10 ที่โรงเรียน SIH นักเรียนจะเริ่มต้นเส้นทางการศึกษาเพื่อมุ่งสู่ความสำเร็จของคุณวุฒิ IGCSE ของแต่ละคน ซึ่ง IGCSE นี้เป็นคุณสมบัตินานาชาติที่ได้รับความนิยมมากที่สุดในโลกสำหรับนักเรียนอายุ 14-16 ปี และไม่เพียงแต่เป็นที่ยอมรับในระดับสากลเท่านั้น คุณสมบัตินี้ยังช่วยให้นักเรียนมีทางเลือกทางการศึกษามากกว่าคุณวุฒิระดับนานาชาติอื่นๆ เมื่อนักเรียนสอบ IGCSE สำเร็จแล้วนักเรียนจะมีตัวเลือกเพิ่มเติมสำหรับการเรียนต่อที่ SIH ในระดับชั้นปี 12 และชั้นปี 13 เพื่อเรียนในระดับเอเลเวล

ต่อไป นักเรียนจะเลือกเรียนวิชาเฉพาะทางอีก 3 วิชา เพื่อศึกษาต่อในระดับที่สูงขึ้นและเรียนรู้อะไรสักอย่างในวิชาที่ตนเองเลือกเรียน สิ่งเหล่านี้เป็นคุณสมบัติที่ได้รับการยอมรับในระดับสากลซึ่งจำเป็นสำหรับการเข้าเรียนในระดับมหาวิทยาลัยหลายแห่งและเป็นประตูสำหรับการศึกษาต่ออย่างมืออาชีพทั้งในและต่างประเทศ

นอกจากนี้โรงเรียนยังให้การส่งเสริมการเรียนรู้อย่างต่อเนื่องตลอดช่วงเวลาที่นักเรียนศึกษาในระดับมัธยมศึกษาที่ SIH โรงเรียนจัดให้มีการแนะแนวเส้นทางอาชีพและให้ความรู้ด้านการศึกษาและช่วยเหลือนักเรียนในขณะ



ที่นักเรียนเตรียมตัวจะสำเร็จการศึกษาจาก SIH โรงเรียนเข้าใจดีว่าการก้าวเข้าสู่ความสำเร็จในอนาคตของนักเรียนมีความสำคัญในการเตรียมความพร้อมเพื่ออนาคตและมีเป้าหมายที่จะช่วยให้นักเรียนเลือกศึกษาต่อในเส้นทางการศึกษาที่ถูกต้องสำหรับนักเรียนแต่ละคน ทางโรงเรียนจะเชิญผู้ปกครองและนักเรียนมาพูดคุยเพื่อหารือเกี่ยวกับตัวเลือกทางการศึกษาที่หลากหลายสำหรับนักเรียนทั้งการศึกษาต่อในประเทศและต่างประเทศก่อนที่นักเรียนจะตัดสินใจขั้นสุดท้ายในการเลือกวิชาเรียน การวางแผนการศึกษาขั้นตอนนี้จะทำให้แน่ใจว่านักเรียนทุกคนจะได้รับคำแนะนำและการสนับสนุนตามความต้องการผ่านการเรียนวิชา PSHE การประชุมร่วมกับกับนักเรียนเกี่ยวกับการเรียนและแผนเส้นทางอาชีพแบบตัวต่อตัว การเข้าร่วมงานเส้นทางอาชีพของโรงเรียน การช่วยนักเรียนกรอกใบสมัครเพื่อเข้าเรียนในระดับมหาวิทยาลัย และการเปิดโอกาสให้นักเรียนได้รับประสบการณ์การทำงานจริง

## Academic Year 2022–2023 Age – Class Placement Chart



Southern International School Hatyai, Thailand

789 Rajuthit Road, Hatyai, Songkhla 90110, Thailand

### Academic Year 2022–2023 Age – Class Placement Chart

Age of Child	Age Ranges	SIH Classes	Equivalent Class in Other School Systems				
			Thailand	Australia	USA	England	
2+	2 Aug 2019 to 1 Aug 2020	2 สิงหาคม 2562 ถึง 1 สิงหาคม 2563	Pre-Kindergarten				
3+	2 Aug 2018 to 1 Aug 2019	2 สิงหาคม 2561 ถึง 1 สิงหาคม 2562	Kindergarten 1	Anuban 1	Pre-School	Pre-School	Nursery
4+	2 Aug 2017 to 1 Aug 2018	2 สิงหาคม 2560 ถึง 1 สิงหาคม 2561	Kindergarten 2	Anuban 2	Pre-School	Pre-School	Reception
5+	2 Aug 2016 to 1 Aug 2017	2 สิงหาคม 2559 ถึง 1 สิงหาคม 2560	Year 1	Anuban 3	Kindergarten	Kindergarten	Year 1
6+	2 Aug 2015 to 1 Aug 2016	2 สิงหาคม 2558 ถึง 1 สิงหาคม 2559	Year 2	Prathom 1	Year 1	Grade 1	Year 2
7+	2 Aug 2014 to 1 Aug 2015	2 สิงหาคม 2557 ถึง 1 สิงหาคม 2558	Year 3	Prathom 2	Year 2	Grade 2	Year 3
8+	2 Aug 2013 to 1 Aug 2014	2 สิงหาคม 2556 ถึง 1 สิงหาคม 2557	Year 4	Prathom 3	Year 3	Grade 3	Year 4
9+	2 Aug 2012 to 1 Aug 2013	2 สิงหาคม 2555 ถึง 1 สิงหาคม 2556	Year 5	Prathom 4	Year 4	Grade 4	Year 5
10+	2 Aug 2011 to 1 Aug 2012	2 สิงหาคม 2554 ถึง 1 สิงหาคม 2555	Year 6	Prathom 5	Year 5	Grade 5	Year 6
11+	2 Aug 2010 to 1 Aug 2011	2 สิงหาคม 2553 ถึง 1 สิงหาคม 2554	Year 7	Prathom 6	Year 6	Grade 6	Year 7
12+	2 Aug 2009 to 1 Aug 2010	2 สิงหาคม 2552 ถึง 1 สิงหาคม 2553	Year 8	Matthayom 1	Year 7	Grade 7	Year 8
13+	2 Aug 2008 to 1 Aug 2009	2 สิงหาคม 2551 ถึง 1 สิงหาคม 2552	Year 9	Matthayom 2	Year 8	Grade 8	Year 9
14+	2 Aug 2007 to 1 Aug 2008	2 สิงหาคม 2550 ถึง 1 สิงหาคม 2551	Year 10	Matthayom 3	Year 9	Grade 9	Year 10
15+	2 Aug 2006 to 1 Aug 2007	2 สิงหาคม 2549 ถึง 1 สิงหาคม 2550	Year 11	Matthayom 4	Year 10	Grade 10	Year 11
16+	2 Aug 2005 to 1 Aug 2006	2 สิงหาคม 2548 ถึง 1 สิงหาคม 2549	Year 12	Matthayom 5	Year 11	Grade 11	Year 12
17+	2 Aug 2004 to 1 Aug 2005	2 สิงหาคม 2547 ถึง 1 สิงหาคม 2548	Year 13	Matthayom 6	Year 12	Grade 12	Year 13



# School Fees for the 2022–2023 Academic Year

## Application Fee: 5,000 THB

The application fee is payable prior to taking the Discovery Day Assessment and is nonrefundable.

## Discovery Fee: 5,000 THB for 3 Days

Discovery period or trial period is provided for 3 days for the students to try study and spend time in the school as per the regular routine. The fee includes a snack break and lunch.

## Admission Fee: 80,000 THB

The admission fee is per family. It is payable by new entrants to the school only

## Tuition Fees and Fee Structure

Tuition Fees are invoiced three times a year and are payable before the start of every school term. And to reflect the different term lengths, the tuition fees have been divided as follows:

Classes	Term 1 [40%]	Term 2 [30%]	Term 3 [30%]	Total [Annual Fee]
PKG - K62	94,056	70,542	70,542	235,140
Year 1 - 6	95,280	71,460	71,460	238,200
Year 7 - 9	109,968	86,706	86,706	274,920
Year 10 - 11	115,608	86,706	86,706	289,020
Year 12 - 13	112,568	84,426	84,426	281,420

# Explanation/Break down of fees

## The annual fee includes the following:

	PKG-KG2	Year 1-6	Year 7-9	Year 10-11	Year 12-13
Tuition Fee	226,440	229,500	266,220	266,220	266,220
3 X Extra Curricular Activities *	4500 per year	4500 per year	4500 per year	4500 per year	4500 per year
Resources	3000 per year	3000 per year	3000 per year	3000 per year	3000 per year
Hospital visit and Insurance	700 per year	700 per year	700 per year	700 per year	700 per year
Parent club fee	1500 per year	1500 per year	1500 per year	1500 per year	1500 per year
Examination fee (5 IGCSE's) **	X	X	X	14,100 per year	X
Examination fee (2 A 'Levels) ***	X	X	X	X	6,500 per year
Total Yearly Fee	235,140	238,200	274,920	289,020	281,420

### Tuition Fee

International curriculum delivered by fully qualified teachers.

### \*Extra Curricular Activities (ECA's)

Three Extra curricular activity (ECA) sessions per week is included in the fee. ECA's are conducted from 2.45 p.m. to 3.30 p.m. on Tuesday to Thursday. Attendance to clubs is compulsory as it is an important part of our curriculum. Should students sign up for premium clubs offered by an external provider then an additional cost will occur.

### Internet Resources and Online Testing

This has been included into the fee and is applied across the school for all students to benefit from learning and assessment resources such as Google Suite (Meet, Classroom etc.), Tapestry, Incas Test, White Rose Maths, TT Rock Stars, MyiMaths, Read Theory, Read Works and Quick schools our student management platform.

### Student Accident Insurance and Annual Check-up by hospital

### Parent Club Fee

This is used to help with whole school events which the parent club coordinates and organizes throughout the school year.

### \*\*Examination fee for Year 10 and 11 (IGCSES)

Students in year 10 and 11 study IGCSE's with the Cambridge examination board which is a worldwide qualification. Students are expected to complete 5 examinations at the end of year 11.

To assist you with payment and to ensure you are not given a large bill at the end of the year we have spread the payments across the two years in which they study. If your child wishes to take more than 5 IGCSE examinations, then additional costs will apply. Each subject has a different price scale therefore should your child choose a subject that is more expensive than what we have estimated an additional cost may occur.

### \*\*Examination fee for Year 12 and 13 (A\*Levels)

Students in year 12 and 13 study A 'Level with the Cambridge examination board which is a worldwide qualification. Students are expected to complete 2 examinations at the end of year 13 (some may take place in year 12). To assist you with payment and to ensure you are not given a large bill at the end of the year we have spread the payments across the two years in which they study.

### Additional Costs

EAL Fee: 10,000 THB per term

For students in Years 1-9 whose English assessments show that they require English as an Additional Language (EAL) support.

### Lunch / Snack Fee:

7,000 THB per term for Early Year

9,000 THB per term for Primary and Secondary

Students are provided with a snack and milk during the morning break and a variety of Thai and western food is provided for lunch. Students in Pre-Kindergarten, KG1 - KG2 are also provided with afternoon milk.

### Additional Information

A discount of 2% will be given if you make a full annual fee payment at the start of the academic year.

We also offer a sibling discount. If you enroll a second child into the school we offer a 10% discount for the family.

### IMPORTANT

a) All fees will be reviewed annually. Parents will be given one term notice of any changes to the fees.

b) Fees do not include:

1. School uniform
2. Textbooks
3. Educational visits
4. Educational visas
5. Laptop (secondary student only)

# ค่าธรรมเนียมประจำปีการศึกษา 2565-2566

ค่าสมัคร: 5,000 บาท

เป็นค่าธรรมเนียมสำหรับการสมัครเรียนที่ชำระก่อนการทดลองเรียนและไม่สามารถคืนได้

ค่าธรรมเนียมการทดลองเรียน: 5,000 บาท สำหรับการทดลองเรียน 3 วัน

การทดลองเรียนมีระยะเวลา 3 วัน เพื่อให้นักเรียนได้ทดลองเรียนและใช้ชีวิตโรงเรียนตามตารางเรียนปกติของโรงเรียน ค่าธรรมเนียมนี้รวมค่าของว่างและอาหารกลางวันแล้ว

ค่าแรกเข้า: 80,000 บาท

ค่าแรกเข้าสำหรับหนึ่งครอบครัว ชำระครั้งเดียวสำหรับนักเรียนใหม่เมื่อสมัครเรียนเท่านั้น

ค่าเล่าเรียนและโครงสร้างค่าธรรมเนียม

ค่าเล่าเรียนแบ่งชำระเป็นสามภาคเรียนและต้องชำระก่อนการเริ่มภาคเรียนใหม่ ซึ่งจำนวนค่าเล่าเรียนนี้อ้างตามระยะเวลาของแต่ละเทอมตามรายละเอียดดังนี้

ระดับชั้น	ภาคเรียนที่ 1 (40%)	ภาคเรียนที่ 2 (30%)	ภาคเรียนที่ 3 (30%)	รวม (ค่าธรรมเนียม ทั้งปีการศึกษา)
PKG - KG2	94,056	70,542	70,542	235,140
Year 1 - 6	95,280	71,460	71,460	238,200
Year 7 - 9	109,968	86,706	86,706	274,920
Year 10 - 11	115,608	86,706	86,706	289,020
Year 12 - 13	112,568	84,426	84,426	281,420